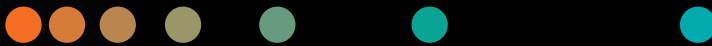
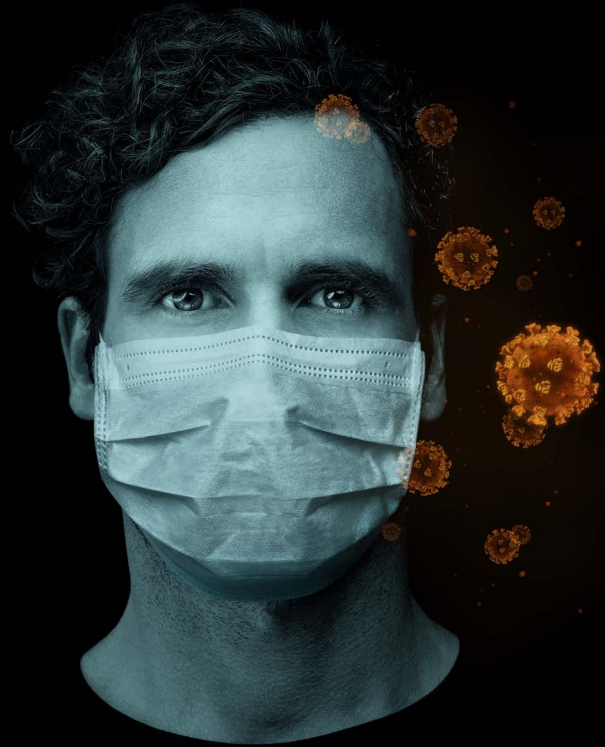


Skalierbarer und minutenschneller Nachweis von COVID-19-Antigenen

Der Ausbreitung des Virus einen Schritt
voraus bleiben

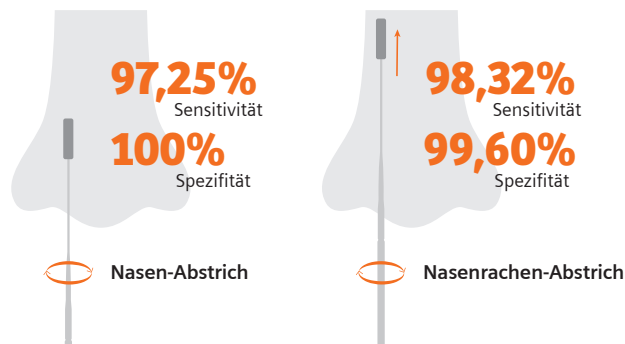
siemens-healthineers.de



CLINITEST Rapid COVID-19 Antigen Test

Jetzt mit einfacher
Probenentnahme

Der von Siemens Healthineers vertriebene CLINITEST® Rapid COVID-19 Lateral Flow Antigen-Schnelltest wird visuell abgelesen, ist einfach anzuwenden und liefert bereits nach 15 Minuten Ergebnisse. Zur Durchführung werden keine Laborfachkräfte und keine speziellen Laborinstrumente benötigt – der Test kann von eingewiesenen Fachkräften durchgeführt werden. Als Teil einer umfassenderen Strategie kann der CLINITEST Rapid COVID-19 Antigen Test einen wichtigen Beitrag dazu leisten, der Ausbreitung des Virus einen Schritt voraus zu bleiben.



Schnelle und zuverlässige Testergebnisse

Zuverlässige Ergebnisse in nur 15 Minuten



Skalierbare Testungen für die Versorgungssteuerung im Gesundheitswesen

Testdurchführung direkt vor Ort – dort, wo Ergebnisse am dringendsten benötigt werden



Überwindung häufiger Zugangsbarrieren

Keine Laborfachkräfte bzw. speziellen Laborinstrumente notwendig; zwei Abstrichverfahren stehen zur Auswahl

Weitere Informationen zum Produkt

Die klinische Leistung des CLINITEST Rapid COVID-19 Antigen Tests wurde an sieben Standorten in den USA evaluiert, an denen sich Patienten zur Teilnahme bereit erklärten und getestet wurden. Die Tests wurden standortübergreifend, in unterschiedlichen klinischen Umfeldern und durch verschiedene Anwender durchgeführt. Die gewonnenen Datensätze sowohl für die Nasenrachen-Abstriche als auch für die Nasen-Abstriche erfüllen die derzeit aktuellen Bestimmungen von Regulierungsbehörden und lassen eine ausgezeichnete Leistung erkennen.

Leistungsdaten Nasenrachen-Abstrich

Verfahren	PCR (Nasenrachen-Abstrich)			Gesamtergebnisse
	Ergebnisse	Positiv	Negativ	
CLINITEST Rapid COVID-19 Antigen Test (Nasenrachen-Abstrich)	Positiv	117	3	120
	Negativ	2	743	745
	Gesamt	119	746	865

Relative Sensitivität: 98,32 % (95 % KI: * 94,06 % bis 99,80 %)

Relative Spezifität: 99,60 % (95 % KI: * 98,83 % bis 99,92 %)

Genauigkeit: 99,42 % (95 % KI: * 98,66 % bis 99,81 %)

*Konfidenzintervall

Leistungsdaten Nasen-Abstrich

Verfahren	PCR (Nasen-Abstrich)			Gesamtergebnisse
	Ergebnisse	Positiv	Negativ	
CLINITEST Rapid COVID-19 Antigen Test (Nasen-Abstrich)	Positiv	106	0	106
	Negativ	3	128	131
	Gesamt	109	128	237

Relative Sensitivität: 97,25 % (95 % KI: * 92,17 % bis 99,43 %)

Relative Spezifität: 100 % (95 % KI: * 97,16 % bis 100 %)

Genauigkeit: 98,73 % (95 % KI: * 96,35 % bis 99,74 %)

*Konfidenzintervall



Spezifikationen

- Zeit bis zum Testergebnis: 15 Min.
- Probentyp: Nasenrachen-Abstrich oder Nasen-Abstrich
- Lagerung: Raumtemperatur oder gekühlt (2–30°C)
- Haltbarkeit: 24 Monate ab Herstellungsdatum
- Antigen-Nachweis: Nukleokapsid-Protein

CLINITEST und alle damit verbundenen Produktbezeichnungen sind eingetragene Marken der Siemens Healthcare Diagnostics Inc. oder anderer Unternehmen der Siemens Healthineers Gruppe. Alle anderen Marken sind eingetragene Marken ihrer jeweiligen Inhaber.

Das Produkt wird aktuell von der FDA für eine Notfallzulassung (Emergency Use Authorization, EUA) geprüft und ist in den USA nicht im Handel erhältlich. Die Produkterhältlichkeit kann von Land zu Land variieren. Vertrieb durch Siemens Healthineers.

Siemens Healthineers Headquarters

Siemens Healthcare GmbH
Henkestr. 127
91052 Erlangen, Germany
Phone: +49 9131 84-0
siemens-healthineers.de

Local Contact Information

Siemens Healthcare GmbH
Ludwig-Erhard-Straße 12
65760 Eschborn, Germany
Phone: +49 6196 7713-1111
healthcare.siemens.de/laboratory-diagnostics

In einfachen Schritten zum Testergebnis

siemens-healthineers.de

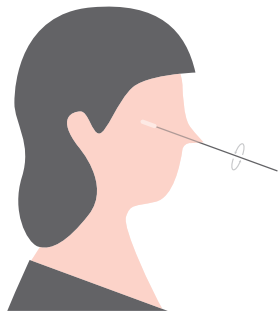


Das Testkit nach Ablauf des Verfalldatums nicht mehr verwenden. Nach dem Gebrauch sollten die Materialien als biogefährlicher Abfall unter Einhaltung der vor Ort geltenden Bestimmungen entsorgt werden.

Bringen Sie die Probe und die Testkomponenten ggf. auf Raumtemperatur (15–30°C) und legen Sie die geeignete persönliche Schutzausrüstung an.

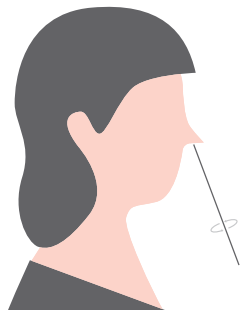
Probenentnahme

Nasenrachen-Abstrich ODER Nasen-Abstrich



Nasenrachen-Abstrich

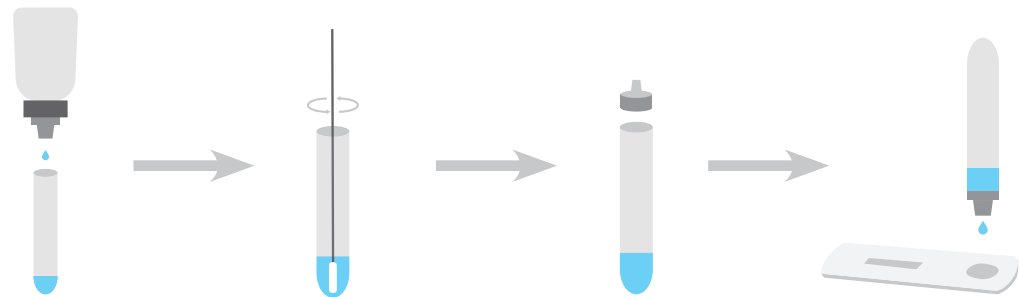
Den sterilen Abstrichtupfer vorsichtig in ein Nasenloch des Patienten einführen, in einer Drehbewegung mehrmals behutsam über die hintere Wand des Nasenrachen-Raums streichen, dann vorsichtig wieder herausziehen.



Nasen-Abstrich

Den sterilen Abstrichtupfer vorsichtig in ein Nasenloch des Patienten einführen (2–4 cm), in einer Drehbewegung fünfmal über die Schleimhaut streichen, um Schleim und Zellen aufzunehmen, dann vorsichtig wieder herausziehen. Den Vorgang im anderen Nasenloch wiederholen.

Probenaufbereitung



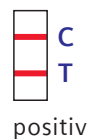
10 Tropfen (ca. 300 µl) des Probenextraktionspuffers in das aufrecht positionierte Extraktionsröhrchen geben (mitgelieferten Ständer verwenden).

Tupfer mindestens sechs Mal im Röhrchen drehen, gegen Boden und Innenwand des Röhrchens drücken, eine Minute stehen lassen und dann noch mehrmals andrücken.

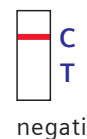
Tupfer sicher entnehmen und entsorgen und Tropfkappe auf das Röhrchen mit der Probe aufsetzen.

Testkassette flach hinlegen, kennzeichnen und vier Tropfen (ca. 100 µl) der zu testenden Probe in die Vertiefung geben. Ergebnisse liegen nach 15 Minuten vor. Ergebnis nach 20 Minuten nicht mehr interpretieren.

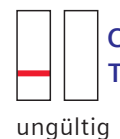
Mögliche Ergebnisse



positiv



negativ



ungültig

Siemens Healthineers unterstützt Gesundheitversorger beim Ausbau der Präzisionsmedizin, der Neugestaltung der Gesundheitsversorgung sowie der Verbesserung der Patientenerfahrung mit Hilfe der Digitalisierung im Gesundheitswesen.

Jeden Tag profitieren etwa 5 Millionen Patienten weltweit von unseren innovativen Produkten und Dienstleistungen aus den Bereichen der diagnostischen und therapeutischen Bildgebung, Labordiagnostik und molekularen Medizin sowie von unseren Angeboten in den Bereichen digitale Gesundheitsservices und Krankenhausmanagement.

Wir sind eines der weltweit führenden Medizintechnikunternehmen mit über 120 Jahren Erfahrung und 18.000 Patenten.

Mit unseren mehr als 50.000 engagierten Mitarbeitern in über 75 Ländern werden wir auch weiterhin die Innovation voranbringen und die Zukunft des Gesundheitswesens gestalten.

CLINITEST und alle damit verbundenen Produktbezeichnungen sind eingetragene Marken der Siemens Healthcare Diagnostics Inc. oder anderer Unternehmen der Siemens Healthineers Gruppe. Alle anderen Marken sind eingetragene Marken ihrer jeweiligen Inhaber.

Das Produkt wird aktuell von der FDA für eine Notfallzulassung (Emergency Use Authorization, EUA) geprüft und ist in den USA nicht im Handel erhältlich. Die Produkterhältlichkeit kann von Land zu Land variieren. Vertrieb durch Siemens Healthineers.

Siemens Healthineers Headquarters

Siemens Healthcare GmbH
Henkestr. 127
91052 Erlangen, Germany
Phone: +49 9131 84-0
siemens-healthineers.de

Local Contact Information

Siemens Healthcare GmbH
Ludwig-Erhard-Straße 12
65760 Eschborn, Germany
Phone: +49 6196 7713-1111
healthcare.siemens.de/laboratory-diagnostics